

IL LABORATORIO

- Perché il laboratorio?
 - Alcune problematiche si comprendono e si chiariscono meglio attraverso l'esperienza pratica di programmazione
 - È importante acquisire manualità nell'uso dell'elaboratore (anche ai fini della prova d'esame!!!)



Il laboratorio è parte integrante delle lezioni

- ... e chi ha un PC a casa?
 - Può svolgere le medesime esercitazioni a casa (ma senza l'ausilio del tutoraggio)

1

IL LABORATORIO

- Esercitazioni guidate:
 - **Venerdì 16:30-17:00:** in aula, correzione dell'esercitazione precedente e descrizione dell'esercitazione successiva
 - **Giovedì 17-19 e Venerdì 11-13:** in laboratorio
- I due gruppi (Gruppo1 e Gruppo2) si alternano: una settimana **Gruppo1** ha il turno del **Giovedì pom.** e **Gruppo2** il turno del **Venerdì mat.**; la settimana dopo ci si scambia.
- Esercitazioni non guidate:
Potete accedere al lab ogni volta che trovate posto...

2

LA SALA TERMINALI

- Per il modulo di Fondamenti A II, avremo a disposizione la Sala Terminali del Centro di Calcolo CCIB, edificio nuovo (DEIS), piano seminterrato
- Per entrare in laboratorio, bisogna consegnare un documento
- Orario di apertura:


Lunedì - Venerdì h. 9:00-18:30

3

IL LABORATORIO

- 81 PC con dual boot: Windows NT e Linux
- Per entrare bisogna inserire le informazioni del proprio account:
username: fond2
password: turbo2
- Sull'Hard Disk, si può scrivere solo sulla directory C:\TEMP, che viene cancellata ogni volta che si entra (in C:\TEMP troverete due sottodirectory per i vostri progetti JBuilder...)



 Per memorizzare i programmi/dati è necessario portare un dischetto (floppy disk)

4

NAVIGAZIONE IN RETE

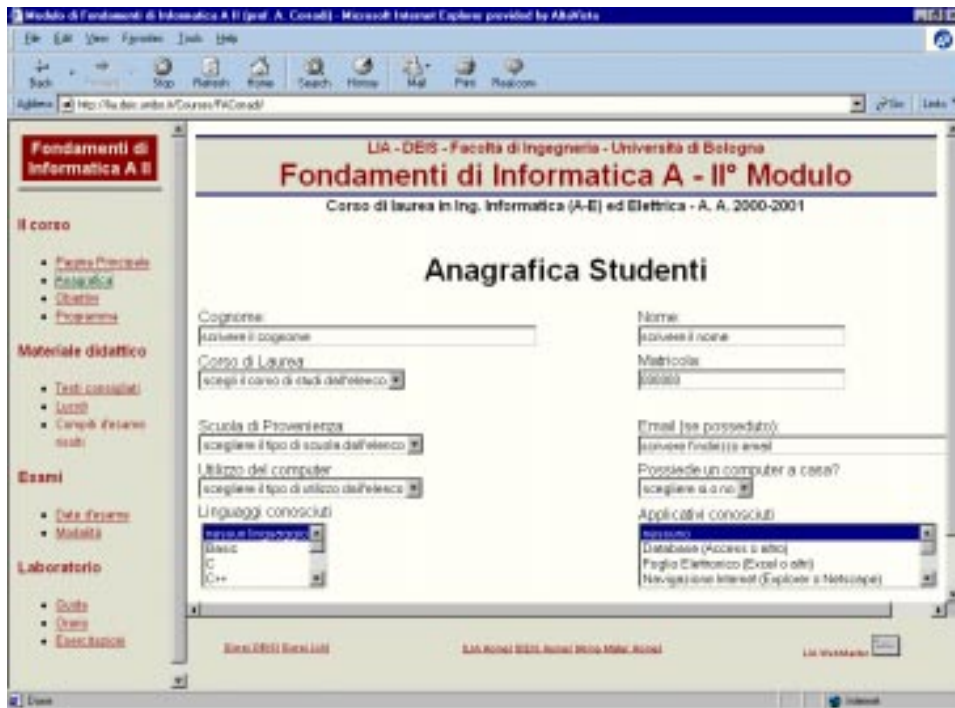
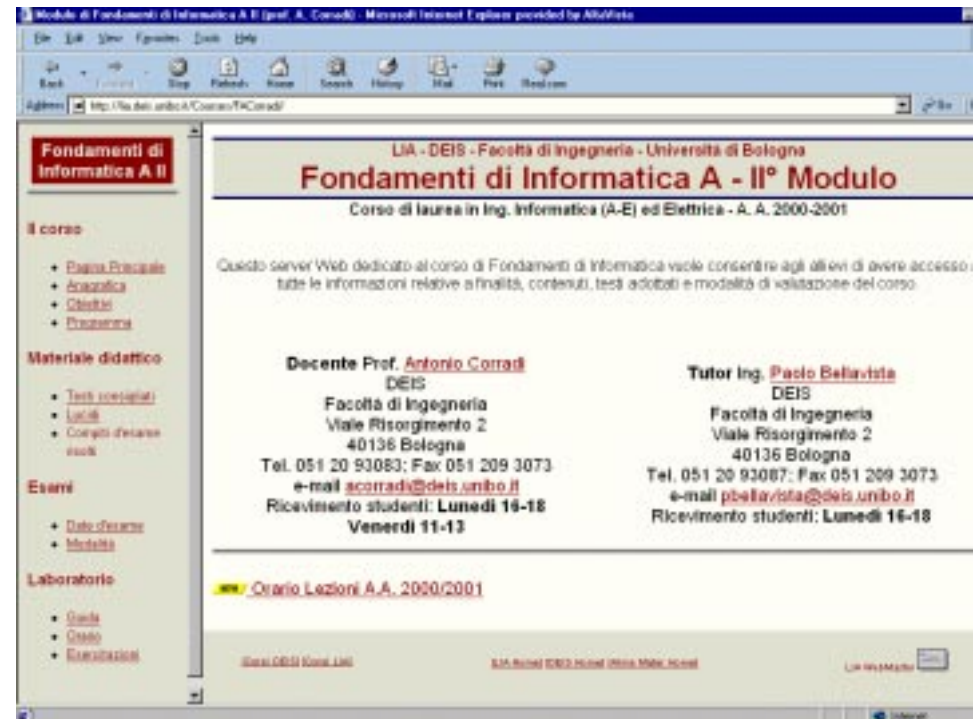
- Ci sono a disposizione due Web browser
 - Internet Explorer
 - Netscape Navigator
- È possibile accedere ai siti del dominio **unibo.it**, in particolare al sito web con le informazioni sul corso:

<http://lia.deis.unibo.it/Courses/FACorradi/>

In questa pagina sono presenti:

- materiale didattico (lezioni, esercitazioni, testi e tutorial su Java)
- testi degli esami e loro soluzione (a breve)
- codice Java proposto durante le esercitazioni

5



8